



Planifier pour le monde!

PlanPlus Web Advisor™

Planification financière sur le web pour le conseiller indépendant!

Les planificateurs financiers ont des revenus quatre fois plus élevés que les représentants traditionnels orientés vers la vente; cependant, plusieurs parmi les outils de planification utilisés ainsi que leur apprentissage sont exhaustifs. Le Web Advisor de Plan Plus est l'outil principal qui vous permet d'offrir à vos clients l'intégration complète de la planification financière et des conseils en investissement, en une méthode simple et facile à utiliser. L'énoncé de politique d'investissement, l'évaluation des situations financières de vos clients et les stratégies financières personnelles sont des outils de référence qui vous positionneront au premier rang les solutions offertes à vos clients. Le plan d'action intégré, utilise des mécanismes permettant de réviser en une opération tous les besoins financiers de vos clients. Ceci vous permet de maximiser le potentiel d'affaire de votre entreprise. **Simple et facile à manipuler, ce logiciel web demande peu d'intervention et génère des documents et des rapports impressionnants!**

Dépassez les exigences de conformité de votre département d'assurance qualité

- **Énoncés de politique de placement (ÉPP)**– Les spécificités du client, les documents automatisés de l'ÉPP peuvent être générés en 5 minutes.
- **Documents d'évaluation de la planification** – Identifiez rapidement les problèmes actuels de votre client et les opportunités qui vous permettront de le diriger vers le niveau approprié de service.
- **Documents de stratégie financière personnelle** – Faites plus qu'évaluer la situation de votre client; trouvez une solution à leurs problèmes. La stratégie financière personnelle procure une stratégie de planification efficace.
- **Ententes de services intégrés** – Définissez les liens entre clients tels que décrits par FPSCC et le OSC Fair Dealing Model.
- **Coffret de sécurité en ligne** – Vous permet de conserver une copie permanente de plans présentés à vos clients.

Conseils intégré

- **Sélection de valeurs** – Relie la répartition stratégique à un portefeuille de titres recommandés.
- **Objectifs de vie** – Montre au client l'impact de ses décisions d'investissements pour l'atteinte de ses "Objectifs de vie".
- **Portail d'assurance vie Novinsoft** – Des liens vous permettent de générer des illustrations d'assurance de

fournisseurs importants. Requiert un abonnement séparé au portail d'assurance vie de Novinsoft.

- **Haut taux d'adoption**– Fatigué des logiciels qui sont si compliqués que vous l'utilisez rarement? Le Web Advisor règle ce problème; il est toujours présent pour vous conseiller.

Facile d'utilisation

- **Interface web intuitive**– Rend la navigation et l'utilisation du Web Advisor très simple.
- **Formation en ligne** – Le module de formation en ligne explique plus que la base du système. Il donne des conseils, montre comment interpréter, et aide à présenter les documents.
- **Automodèle PlanPlus** – Génère automatiquement les informations de base que vous avez intégrées en tenant compte des paramètres fixés par votre client.
- **Plans d'action** – Sans failles, dirigent votre client vers les services qui lui sont vraiment nécessaire.

Adaptez pour satisfaire votre situation

- **Points d'entrées multiples** – Vous permet d'effectuer des révisions d'investissements, des analyses de besoins en assurances ou d'autres activités de planification basé sur les besoins de votre client et la vision de conseils et de leur importance consultative.
- **Des documents qui rencontrent les besoins de votre client** – Créez des documents complets en utilisant une approche modulaire.
- **Multi-juridiction**– distribué dans plus de 10 pays, (anglais, français, espagnol) et multidevises.

Voyez ce que vous pouvez faire!

Énoncé de politique de placement

Créez des échéanciers ou des documents présentant le comportement actuel de placements de votre client et des stratégies de placement proposées. Nul besoin d'éditer ou de modifier le document standard. En moins de 5 minutes, vous pouvez produire un document incluant:

- Renseignement sur le client
- Sommaire de la valeur nette – actifs et passifs
- Profil de risque de l'investisseur – un plan vers le portefeuille ciblé

Éditer en: Pourcentage Montant

Portefeuille actuel			Portefeuille proposé		
	Rendement	Pourcentage	Recommandé	Proposé	Montant
Liquidités Cdn	5,01%	30,0%			11 400,00 \$
Liquidités US	4,30%	10,0%			3 800,00 \$
Revenu Fixe Cdn	5,97%	30,0%			11 400,00 \$
Revenu Fixe Intl	5,74%	0,0%	5,0%	10,0%	3 800 \$
Actions Cdn	7,78%	30,0%	15,0%	30,0%	11 400 \$
Actions US	8,18%	0,0%	5,0%	15,0%	5 700 \$
Actions Étrangères	8,32%	0,0%	20,0%	15,0%	5 700 \$
Immobilier	8,12%	0,0%	15,0%	10,0%	3 800 \$
Tangibles	9,54%	0,0%	10,0%	10,0%	3 800 \$
Alternatif	7,25%	0,0%	10,0%	0,0%	0 \$
				5,0%	1 900 \$
					38 000 \$

Rendement sur les actifs	6,05%	6,54%
Écart-type	6,10%	7,66%
Ratio de Sharpe	0,17	0,20
Ajustement du rendement	0	

Calculer

- **Répartition stratégique de l'actif** – L'analyse du portefeuille actuel et ciblé est effectuée en utilisant les fichiers historiques et le TMP (théorie moderne de gestion de portefeuille).
- **Mise en œuvre** – Des plans de mise en œuvre pour la répartition stratégique prédéfinie de l'actif peuvent être intégrés pour une direction claire dans le but de créer une stratégie d'investissement.

Vous désirez plus de détails?

Rechercher

Type:

Catégorie d'actif:

Liste de favoris:

Description: Nom du produit Nom de l'entreprise

Affichant 1 à 15 parmi 25 (Limite de 25 items retournés)

Description	Prix	Devise	Code de produit	Catégorie	Les favoris	
Manufacturers-Obligations can. Fidelity Maritime A-100 (Manufacturers Life)	10,31 \$	CAD	MLC5737	Revenu Fixe Cdn	<input type="checkbox"/>	Sélectionner
Manufacturers-Obligations can. Fidelity Maritime A 75% (Manufacturers Life)	10,20 \$	CAD	MLC5404	Revenu Fixe Cdn	<input type="checkbox"/>	Sélectionner
Manufacturers-Obligations can. Fidelity Maritime B100 (Manulife Investments)	10,31 \$	CAD	MLP4737	Revenu Fixe Cdn	<input type="checkbox"/>	Sélectionner

- **Actifs détaillés** – Faites le suivi de chacun des comptes et des actifs de vos clients. Le fichier maître des produits contient les actions, les obligations, les fonds communs de placements, les dépôts à terme ou tout autre placement mis à jour quotidiennement à partir de Cannex. Les répartitions d'actifs des fonds mutuels sont mises à jour mensuellement.
- **Sélection des titres** – Permet à chaque conseiller de créer son / sa propre liste de produits recommandés dans la liste maître. Le mécanisme de sélection des titres rend possible la mise en place de produits sur mesure pour chaque client en complément naturel du processus de planification de ses investissements.



Gestion de risque

Réviser rapidement l'impact du décès ou de l'invalidité du client ou du conjoint en utilisant une méthodologie de remplacement du revenu.

Vous désirez un calcul plus robuste?

Utilisez une analyse des besoins basés sur des multiples objectifs des flux monétaires avec un calcul d'impôt complet et précis, transfert des actifs appropriés et plus encore.

Pensions – Génération automatisée de prestations gouvernementales et la capacité d'inscrire d'autres pensions ou sources de revenu.

Objectifs financiers – Identifie tous les objectifs financiers de votre client, le coût de vie actuel ou à la retraite l'impact d'un décès ou d'une invalidité...

Planification de la retraite et des études

Personnes à Charge

Nom: Elisabeth, Date de naissance: 1994-10-14, N.A.S., Rapport, Institutions: Supprimer

Administration de l'utilisateur

Hypothèses de planification

Cette fenêtre présentera votre information de base et vous permettra de déterminer le type d'information que vous désirez indiquer.

Juridiction de la planification: Canada

Institutions scolaires (I)

Il existe une multitude d'institutions post-secondaires internationales que vous pouvez sélectionner dans le logiciel. Vous pouvez indiquer si les frais sont pour la scolarité seulement ou s'ils comprennent également l'hébergement. Le total des coûts sera converti dans la devise dans laquelle les objectifs financiers sont exprimés.

Pays: Canada	Totaux: 4 996,00 \$
Institution: U of Montreal	Scolarité: 4 996,00 \$
<input checked="" type="radio"/> Scolarité <input type="radio"/> Scolarité non-résident	Totaux: 4 996,00 \$
<input type="checkbox"/> Frais de scolarité et d'hébergement	

Sauvegarder Annuler

Le calculateur de besoin individuel vous permet de déterminer des objectifs et effectuer les calculs afin de les atteindre. Gagnez du temps en utilisant la base des données des renseignements du client permettant ainsi l'accès à l'information par défaut de la répartition de l'actif du client, aux investissements, aux épargnes et aux pensions le cas échéant.



Évaluation de la planification du client

L'Évaluation de la situation financière du client vous permet d'identifier rapidement les problèmes et les solutions pour le client. L'évaluation confirme;

L'impact d'une répartition adéquate des investissements par catégorie d'actifs sur la situation financière de votre client.

- Confirmer s'ils sont en bonne voie pour la réalisation de leurs objectifs de retraite.

Souligne les besoins lors d'une invalidité ou d'un décès.

Les clients comprennent rapidement leurs besoins et votre compétence à répondre à leurs besoins.

Stratégie financière personnelle

A l'aide de la modélisation dans Plan Plus, le document de stratégie financière personnelle illustre différentes stratégies financières personnelles selon des paramètres tel que;

- La projection de portefeuille révisé
- L'augmentation des épargnes
- La révision de l'âge de la retraite ou des revenus de retraite
- La révision d'autres objectifs divers qui offrent aux clients un plan d'action alternatif.

L'analyse des objectifs de vie inclus la répartition d'actifs souhaités, le calcul fiscal d'année en année, les protections d'assurances, les contraintes successorales et plus.

Démarquez-vous

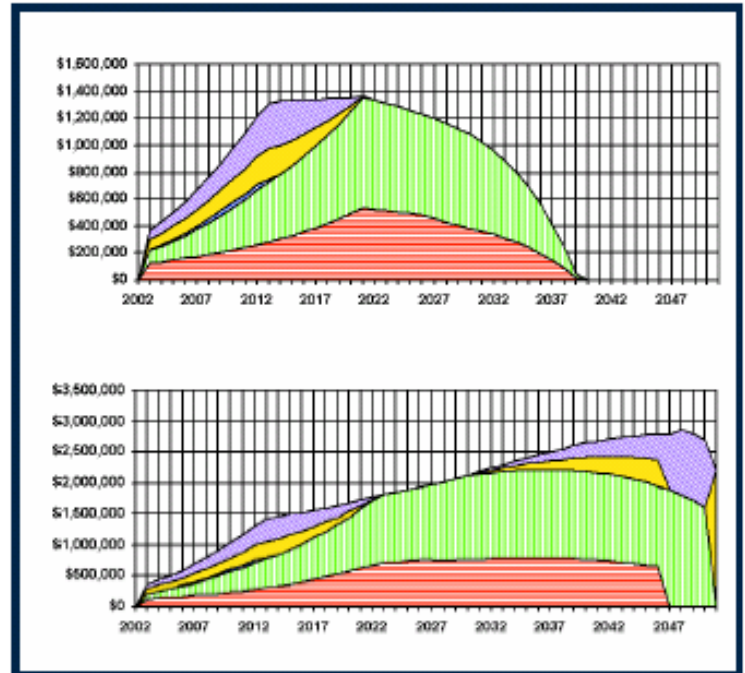
La stratégie financière personnelle illustre aussi la valeur de vos conseils

Paramètres de modélisation de la retraite

Planifier pour l'avenir implique souvent la prise de décisions difficiles relativement aux moyens qui doivent être pris pour atteindre nos objectifs personnels. Les options limitées qui sont envisageables sont de travailler plus longtemps, épargner plus, dépenser moins et/ou diminuer nos attentes de rythme de vie à la retraite. Vous trouverez ci-dessous une liste de paramètres que vous pouvez modifier en fonction des préférences de votre client. Le programme tiendra compte de ces paramètres pour dériver la stratégie financière personnelle de votre client.

	Client	Seuil	Conjoint(e)	Seuil
Épargne RER	0 \$	2 000 \$	0 \$	2 000 \$
Épargne RER conjoint	0 \$	0 \$	0 \$	0 \$
Autre épargne	0 \$	0 \$	0 \$	0 \$
Retraite à	65	65	65	65
Rythme de vie minimal pour la retraite	40 000 \$	0 \$		
Prioriser l'âge avant le revenu			<input type="checkbox"/>	

et de vos recommandations en produisant des présentations graphiques, avant et après, de la situation financière du client. Cette approche illustre la valeur et l'impact de vos conseils et recommandations sur l'avenir financier de votre client.



Caractéristique administrative

- La gestion par l'utilisateur avec segmentation par représentant, succursale ou région.
- La compilation de l'utilisation produit un rapport détaillé et un résumé de statistique d'intervention à la disposition des directeurs.

[Parcourir le registre des événements](#)

Filtres		Période (AAAA-MM-JJ)	
Identification	Illustration de besoin financier	De	2005-09-01
Identification du conseiller :		A	2006-09-14
Région	Tous	(YYYY-MM-DD)	(YYYY-MM-DD)
Centre bancaire	Tous		
Montrer les événements	Tout		

[Visualiser registre](#)

Résultats

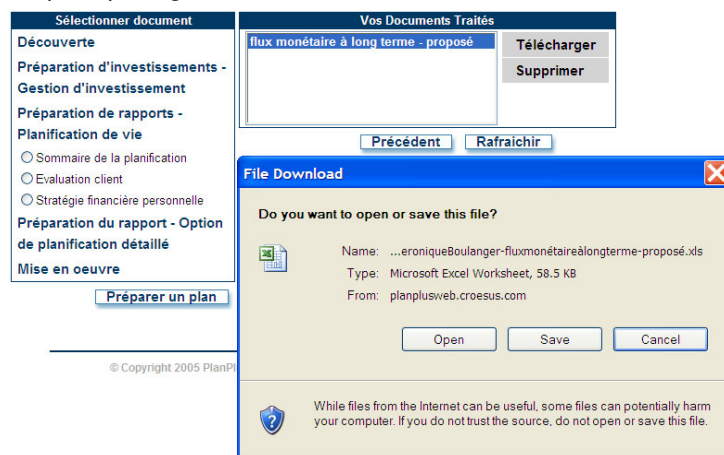
Total des enregistrements : 745
 Nombre total de planificateurs (trices) : 33
 Total des clients : 70
 Pourcentage de client(e) : 2,23%

Identification du conseiller :	Identification	Client	Sommaire	Date
e261	Illustration de besoin financier		Schedule	2006-09-12 at 06:46:24 PM
e261	Illustration de besoin financier		Schedule	2006-09-12 at 06:44:43 PM
e261	Illustration de besoin financier		Schedule	2006-09-12 at 06:42:03 PM

Autres caractéristiques

- **Calculateurs financiers puissants: pour des illustrations claires.**
- **L'illustration des rendements historiques: illustre la performance des actifs répertoriés dans un indice sous forme graphique pendant des périodes déterminées.**
- **Technologie Internet** – Aucun conflit avec Microsoft Windows et autres plateformes. Fini les mises à jour!
- **Fiable** – Serveur constamment disponible et garantie de l'accès à l'utilisateur.
- **Intégration CRM/Goldmine** – Le Web Advisor peut intégrer Goldmine en utilisant des modèles et outils développés Tech Platforms. **TECH PLATFORMS®** Pour des ensembles CRM complémentaires et plus d'information, communiquez avec Plan Plus.

- **Sécurité** – Encrypté selon les règles de l'art, copie de sécurité de la base de données et infrastructure sécurisée pour protéger vos données.



Trois niveaux de service

Le Web Advisor est disponible en trois versions et vous permet de choisir les options et les prix qui conviennent à votre modèle d'affaire.

Niveau Bronze – (\$50/mois)

- Énoncé de politique de placement avec répartition complète des actifs
- Niveau de gestion de risque souhaité
- Planification des études et de la retraite
- Évaluation de la planification du client
- Stratégie financière personnelle
- Module d'apprentissage électronique – Comment créer un EPP
- Module d'apprentissage électronique – Comment créer une évaluation du client

Niveau Argent – (\$75/mois)

- Toutes les caractéristiques de planification
- Détail concernant les comptes individuels, actifs ou suivi des emprunts
- Un fichier maître des produits avec mises à jour quotidienne des prix par Cannex et la possibilité de créer une liste de vos sélections personnelles
- Sélection des titres permettant de modéliser un plan d'action

Intéressé d'en savoir plus !

Niveau Or – (\$100/mois)

- Tous les avantages des niveaux Bronze et Argent
- Intégration des actifs des clients du système informatique de votre maison de courtage afin d'automatiser les mises à jour des portefeuilles.

Modules d'apprentissage électronique optionnel (\$50/module)

- **Comprendre la répartition des actifs** – George Hartman explique les rudiments de la répartition d'actifs et la construction d'un portefeuille.
- **Interprétation et présentation d'un document d'Énoncé de politique de placement** – Démontre comment expliquer un document EPP à un client et s'en servir comme outil d'engagement.
- **Interprétation et présentation d'un document d'évaluation du client** – Démontre comment expliquer un document d'évaluation au client et s'en servir afin de résoudre des questionnements.

PlanPlus Inc.

55 Rue Mary, Suite 200
Lindsay, On
Canada K9V 5Z6



Téléphone: 800-364-1293 (Canada et E.U.)

514-908-7744

Fax: 705-324-8002

Email: supportfrançais@planplus.com

Site Web: www.planplus.com



PlanPlus est un partenaire de solutions bancaires optimisées d'IBM.